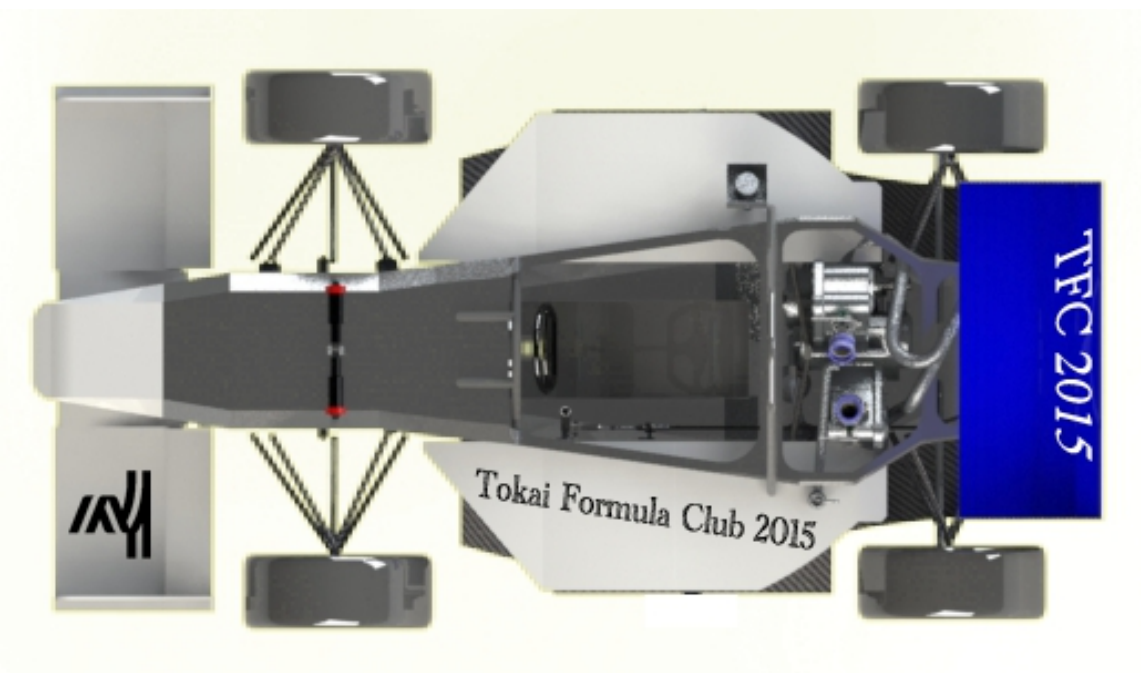


Tokai Formula Club 2015 Project Team

月間報告書
2月号



まえがき

目次

1. 2015年度チーム新体制
2. 活動報告
3. 今後の予定
4. スポンサー様一覧
5. 活動場所

残寒の候、平素より格別のご高配賜り、厚く御礼申し上げます。

この度は、Tokai Formula Club（以下、TFC）の2月の活動報告をさせていただきます。

東海大学は受験期間に入り、普段の授業日とは一味違う、新鮮で希望に溢れている顔をした受験生が頑張っています。

この度、TFCは体制変更を致しました。突然の体制変更になり、以前からお世話になっている各企業の方々、並びに応援して頂いている皆様には信頼を裏切るようなことをしてしまい、当初2015年度参戦メンバーである2年生一同、深くお詫び申し上げます。

新たな体制は、1、2、3年生を合同化し、技術継承を行いながら2015年度大会に臨むことになりました。

まだまだ力不足の点が多く、皆様にはご心配ご迷惑をお掛けすると思えます。

今後ともご指導ご鞭撻の程、宜しくお願ひ致します。

1. 2015年度チーム新体制

当初の2015年度チームのメンバー数が少ないこと、後輩への技術継承が難しいという理由より、下図のように1,2,3年生の合同化を実施致しました。

2014年度までのチーム体制

3年生	2014年度大会参戦プロジェクト
2年生	2015年度大会参戦プロジェクト
1年生	2016年度大会参戦プロジェクト

2015年度の体制

3年生	2015年度参戦プロジェクト
2年生	
1年生	



そして合同ミーティングを新たに行い「活動目標」「活動目的」を一から決め直しました。

活動目的

社会に貢献できるエンジニアになる

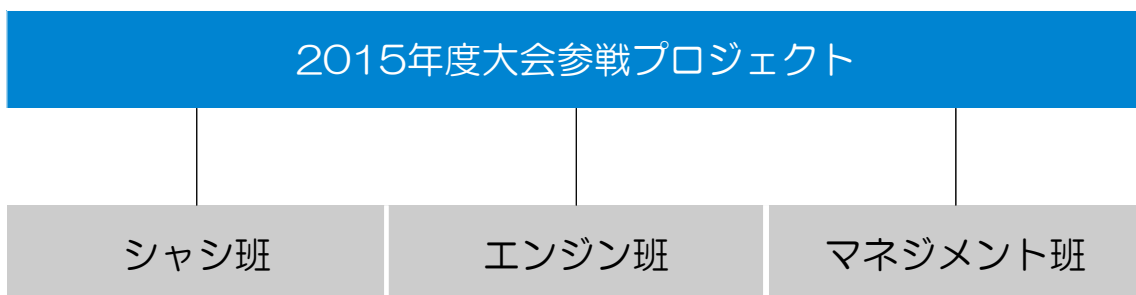
私たちは、自動車に関する知識を積極的に学び、これによって得た知識から実践的なものづくりを体験することで講義だけでは得られない実践力を身につけ、社会に貢献できるエンジニアになることを目的として活動しています。

活動目標

日本大会6位以内

2014年度のマシンをアップデートすることで、2014年度チームの総合結果である6位を上回ることを目標を設定しました。

チーム組織図



新体制になってから企画書を更新いたしました。
宜しければご覧下さい。

[TFC 2015 Project Team Book.](#)

2. 活動報告

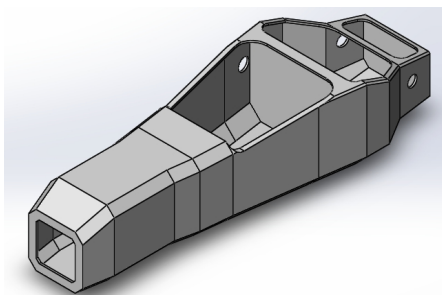
お忙しい中、ありがとうございました。
今後とも宜しくお願い致します。

2月22日（日）スズキ株式会社の方々に活動場所までご足労頂き、2015年度参戦プロジェクトの企画説明を行いました。

昨年のマシンについてのアドバイスなどをして頂きました。



Nippon Advanced Composite Technology

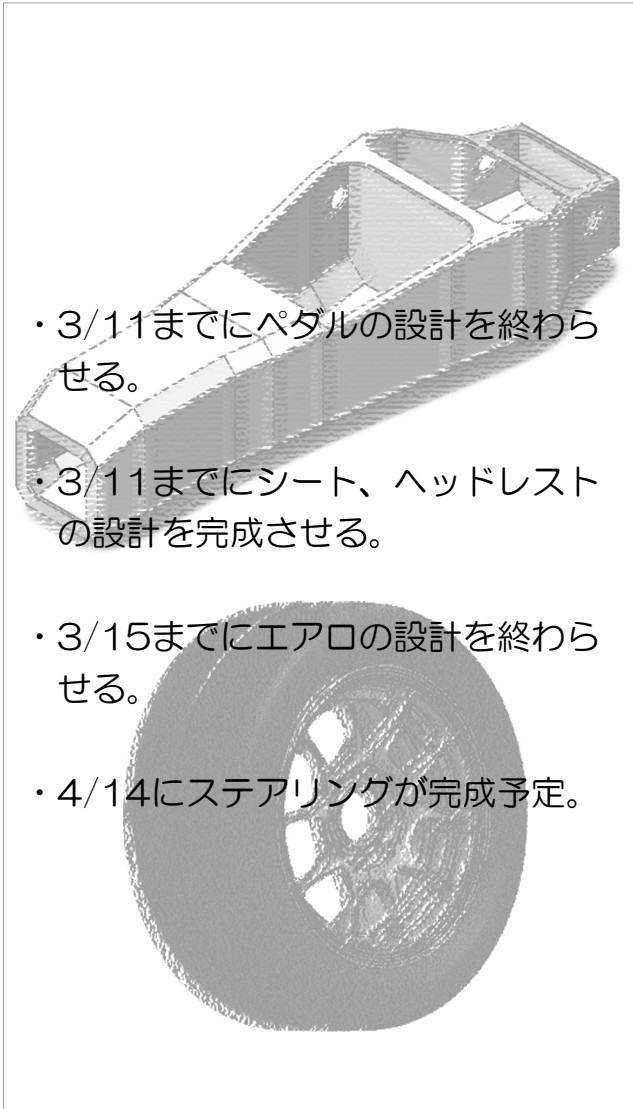


2月25日（水）株式会社N.A.C.Tの方々に活動場所までご足労頂き、2015年度参戦プロジェクトの企画説明を行い、モノコック設計の完成版を確認して頂きました。

モノコックに対してたくさんのアドバイスを頂きました。

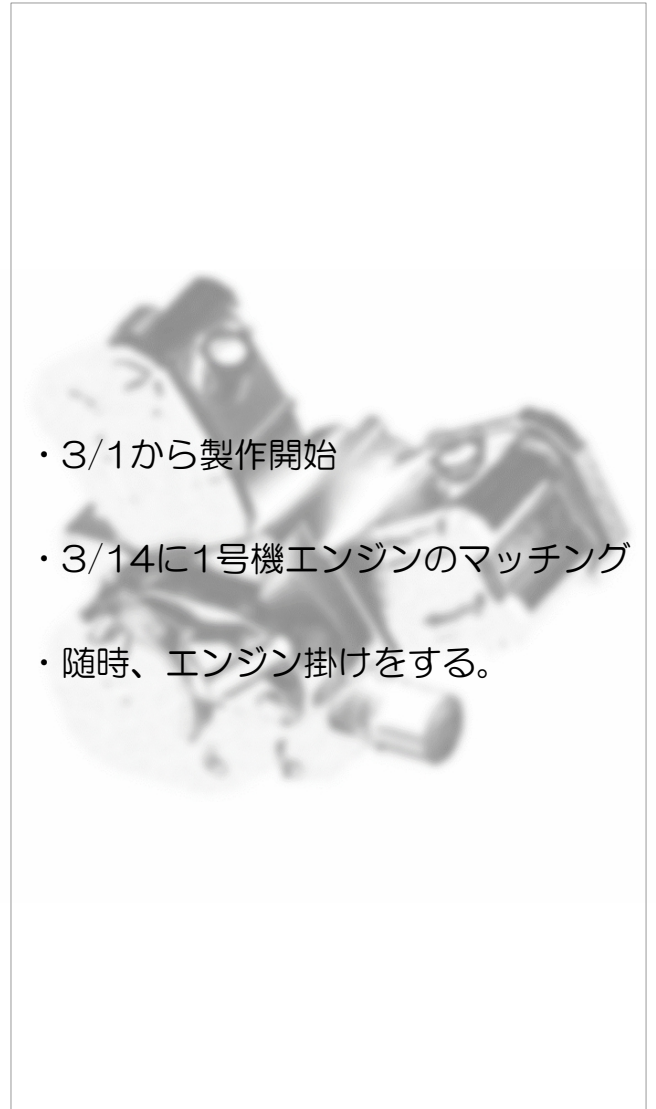
3. 今後の予定

シャシ班



- ・ 3/11までにペダルの設計を終わらせる。
- ・ 3/11までにシート、ヘッドレストの設計を完成させる。
- ・ 3/15までにエアロの設計を終わらせる。
- ・ 4/14にステアリングが完成予定。

エンジン班



- ・ 3/1から製作開始
- ・ 3/14に1号機エンジンのマッチング
- ・ 随時、エンジン掛けをする。

その他の予定

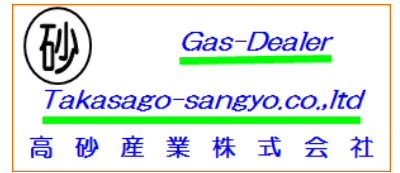
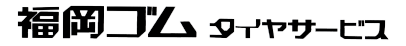
- ・ 3/1から各作業の進捗状況を把握する為に1日2回必ずミーティングを行う。
① AM10:00~10:30、② PM7:45~8:00
- ・ 大井松田にて昨年のマシンを使用してプロペラシャフト、デフのテスト走行を実施。
(3月中に2回を予定)
- ・ 新入生歓迎会の準備。

4. スポンサー様 一覧(順不同)



及川製作所





(有) 鈴木精機



講習会参加企業 様

HONDA

NISSAN

5. 活動場所

<http://formula.shn.u-tokai.ac.jp>

東海大学チャレンジセンター ものづくり館 1階

〒259-1207 神奈川県平塚市北金目4丁目1-1



ご連絡先

2015年度プロジェクトリーダー 佐久間 翼
Mail Address : 3bed1208@mail.tokai-u.jp

アクセス

電車・バスでお越しの方

- ・小田急線
(新宿駅より快速急行約60分、
小田原駅より約25分)
東海大学前駅下車 徒歩約20分
- ・JR東海道線平塚駅下車
東海大学行バス(約30分)
東海大学下車 徒歩約1分

お車でお越しの方

- ・東名高速道路
秦野中井ICより15分
- ・小田原厚木道路
平塚ICより10分

